

ПРАВИТЕЛЬСТВО МОСКВЫ
КОМИТЕТ ПО АРХИТЕКТУРЕ И ГРАДОСТРОИТЕЛЬСТВУ
г. Москвы



ГОСУДАРСТВЕННОЕ УНИТАРНОЕ ПРЕДПРИЯТИЕ

**ГЛАВНОЕ АРХИТЕКТУРНО-ПЛАНИРОВОЧНОЕ
УПРАВЛЕНИЕ**

Заказчик: Москомархитектура Госконтракт № 0173200022715000045 от 10.06.15г.

«Разработка проектов размещения сезонных (летних) кафе при стационарных предприятиях общественного питания для включения в схему размещения сезонных (летних) кафе при стационарных предприятиях общественного питания на территории города Москвы (за исключением территории Троицкого и Новомосковского административных округов) в разрезе Северо-Восточного административного округа (первая очередь)»

Проект размещения сезонного (летнего) кафе при стационарном предприятии общественного питания по адресу:

Район Лианозово, Алтуфьевское шоссе, д. 97 Б (СВАО)

III этап

«Разработка/актуализация проектов размещения сезонных (летних) кафе при стационарных предприятиях общественного питания для включения в схему размещения сезонных (летних) кафе при стационарных предприятиях общественного питания на территории города Москвы (в разрезе Северо-Восточного административного округа)»

Москва, 2015 г.

ПРАВИТЕЛЬСТВО МОСКВЫ
КОМИТЕТ ПО АРХИТЕКТУРЕ И ГРАДОСТРОИТЕЛЬСТВУ
ГОРОДА МОСКВЫ

ГОСУДАРСТВЕННОЕ УНИТАРНОЕ ПРЕДПРИЯТИЕ
ГЛАВНОЕ АРХИТЕКТУРНО-ПЛАНИРОВОЧНОЕ
УПРАВЛЕНИЕ

Заказчик: Москомархитектура

Госконтракт

Проект размещения сезонного (летнего) кафе при стационарном
предприятии общественного питания для включения в
Схему размещения сезонных (летних) кафе при стационарном
предприятии общественного питания
по адресу:

Район Лианозово, Алтуфьевское шоссе, д.97 Б (СВАО)

Первый заместитель
начальника



В.В. Чаадаев

Начальник ТППМ СВАО

С.А. Топкишев

Москва, 2015 г.

выполнен авторским коллективом в составе:

№ п/п	Занимаемая должность	Подпись	Фамилия, имя, отчество
1.	2.	3.	4.
1. Территориальная проектно-планировочная мастерская Северо-Восточного административного округа			
1.1	Руководитель мастерской		С.А.Топкишев
1.2	Руководитель бригады		О.В. Пасенко
1.3	Главный специалист		М.Г. Жданова
1.4	Ведущий специалист		О.Г. Овсянникова
1.5.	Специалист 1 категории		А.Е. Курбатова
1.6.	Специалист 2 категории		Л.П. Лега

СОДЕРЖАНИЕ

№ п/п	НАИМЕНОВАНИЕ	стр.
1.	<p>Пояснительная записка</p> <p>Табличные материалы: Координаты места размещения (широта и долгота) в подсистеме обеспечения доступа к геопространственным данным (ПС ОДГД). Система координат МСК-77</p>	5 6
2.	<p>Графические материалы:</p> <ul style="list-style-type: none"> - Схема размещения объекта на территории Северо-Восточного административного округа; - Фрагмент схемы размещения объекта на территории района Лианозово, СВАО, М 1:5000; - Ситуационный план участка в масштабе М 1:2000; - Актуальная фотофиксация участка размещения объекта; - Генплан участка в М 1:500; 	8 9 10 11-12 13

ПОЯСНИТЕЛЬНАЯ ЗАПИСКА

1. ОБЩИЕ СВЕДЕНИЯ:

- 1.1. **Административный округ:** Северо-Восточный
- 1.2. **Район:** Лианозово
- 1.3. **Адресный ориентир торгового объекта:** Алтуфьевское шоссе, д.97 Б.
- 1.4. **Вид объекта:** Сезонное (летнее) кафе при стационарном предприятии кафе «Дом шашлыков»
- 1.5. **Тип объекта (специализация):** Общественное питание
- 1.6. **Наименование организации/ИП:** ИП «Аббасов Х.М.»
- 1.7. **Период размещения:** с 1 апреля по 1 ноября (монтаж не ранее 15 марта, демонтаж не позднее 15 ноября)

2. ХАРАКТЕРИСТИКА УЧАСТКА РАЗМЕЩЕНИЯ:

- 2.1. **Расположение участка в системе города (территориальная приближенность к общегородским центрам, крупным магистралям, ст. метро и т.д.):** участок размещается в 350 м к северу от станции метро «Алтуфьево» Серпуховско-Тимирязевской линии метрополитена.
- 2.2. **Описание границ и фактического состояния участка размещения:** участок размещения представляет собой благоустроенную замощенную территорию, ограничен с северной стороны зданием предприятия общественного питания, с южной стороны - газон и проезд в соседнее предприятие, с восточной стороны – пешеходный тротуар вдоль дублера Алтуфьевского шоссе, с западной стороны - пешеходная дорожка и озелененная территория. Участок располагается на расстоянии около 50 м к западу от Алтуфьевского шоссе (магистральная улица общегородского значения II класса (ППМ № 214-ПП от 26.03.2002)), около 380 м от пересечения ул. Череповецкая с Алтуфьевским шоссе.
- 2.3. **Наличие строений, технических сооружений и др:** на участке имеются элементы оборудования летнего кафе.
- 2.4. **Наличие зеленых насаждений (в том числе):**
 - деревьев:** не имеется
 - кустарников:** не имеется
 - площадь газонов:** не имеется

2.5. Сведения об имеющихся градостроительных ограничениях и режимных зонах: участок частично расположен в технической зоне подземных коммуникаций (кабель МОСЭНЕРГО).

2.6. Иные сведения: размещение и обустройство сезонного (летнего) кафе осуществляется в соответствии с требованиями постановления Правительства Москвы от 06.03.2015 г. № 102-ПП «О размещении сезонных (летних) кафе при стационарных предприятиях общественного питания»

3. ТЕХНИКО-ЭКОНОМИЧЕСКИЕ ПОКАЗАТЕЛИ:

3.1. Площадь места размещения: 0,0060 га

3.2. Площадь стационарного предприятия: 68 кв.м

3.3. Площадь объекта: 60 кв.м

4. ТАБЛИЧНЫЕ МАТЕРИАЛЫ:

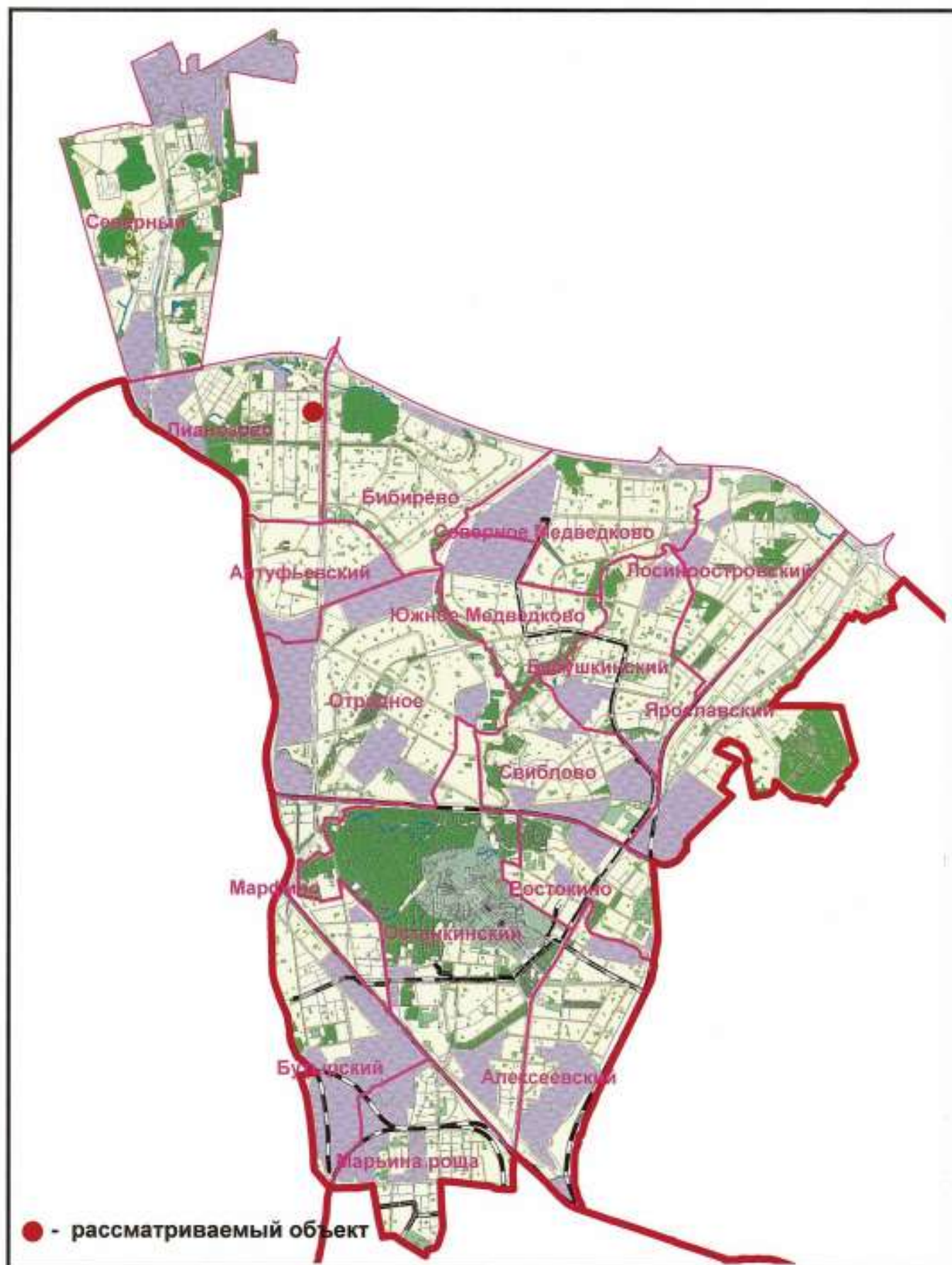
4.1. Координаты места размещения (широта и долгота) в подсистеме обеспечения доступа к геопространственным данным (ПС ОДГД). Система координат МСК-77

Адрес	Долгота	Широта
Алтуфьевское шоссе, д. 97 Б	26218,168	5486,547

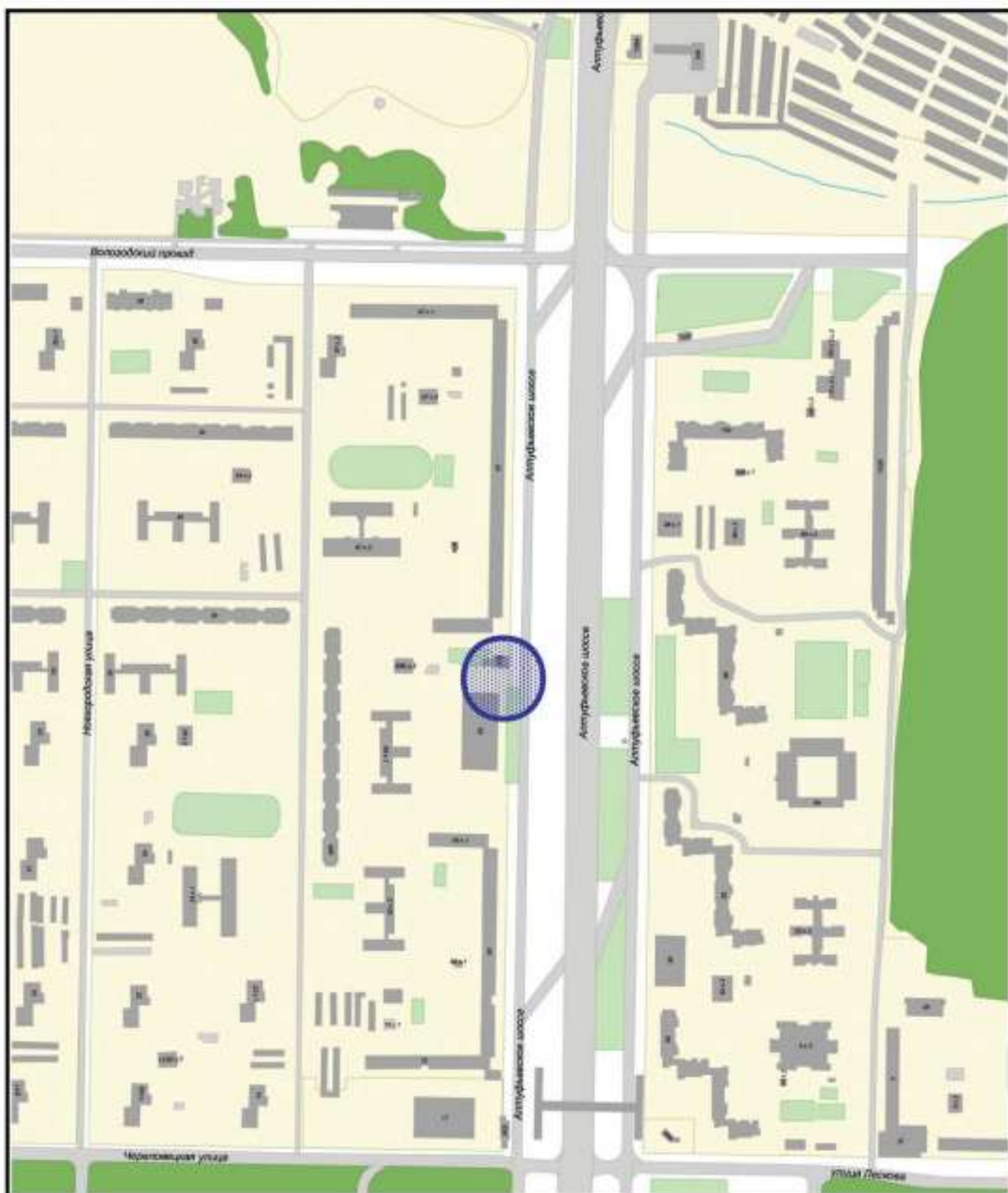
ГРАФИЧЕСКИЕ МАТЕРИАЛЫ

8

СХЕМА РАЗМЕЩЕНИЯ ОБЪЕКТА НА ТЕРРИТОРИИ СЕВЕРО-ВОСТОЧНОГО АДМИНИСТРАТИВНОГО ОКРУГА



**ФРАГМЕНТ СХЕМЫ РАЗМЕЩЕНИЯ
ОБЪЕКТОВ НА ТЕРРИТОРИИ РАЙОНА ЛИАНОЗОВО,
СЕВЕРО-ВОСТОЧНЫЙ АДМИНИСТРАТИВНЫЙ ОКРУГ
М 1:5000**



Сезонное (летнее) кафе при стационарном предприятии



ГОСУДАРСТВЕННОЕ УНИТАРНОЕ ПРЕДПРИЯТИЕ
ГЛАВНОЕ АРХИТЕКТУРНО-ПЛАНИРОВОЧНОЕ УПРАВЛЕНИЕ

ФРАГМЕНТ СХЕМЫ РАЗМЕЩЕНИЯ
ОБЪЕКТОВ НА ТЕРРИТОРИИ РАЙОНА
ЛИАНОЗОВО, СЕВЕРО-ВОСТОЧНЫЙ
АДМИНИСТРАТИВНЫЙ ОКРУГ
М 1:5000

АКТУАЛЬНАЯ ФОТОФИКСАЦИЯ УЧАСТКА РАЗМЕЩЕНИЯ ОБЪЕКТА

1



2



АКТУАЛЬНАЯ ФОТОФИКСАЦИЯ УЧАСТКА РАЗМЕЩЕНИЯ ОБЪЕКТА

3



4



