

ПРАВИТЕЛЬСТВО МОСКВЫ
КОМИТЕТ ПО АРХИТЕКТУРЕ И ГРАДОСТРОИТЕЛЬСТВУ
г. Москвы



ГОСУДАРСТВЕННОЕ УНИТАРНОЕ ПРЕДПРИЯТИЕ

**ГЛАВНОЕ АРХИТЕКТУРНО-ПЛАНИРОВОЧНОЕ
УПРАВЛЕНИЕ**

Заказчик: Москомархитектура Госконтракт № 0173200022715000045 от 10.06.15г.

«Разработка проектов размещения сезонных (летних) кафе при стационарных предприятиях общественного питания для включения в схему размещения сезонных (летних) кафе при стационарных предприятиях общественного питания на территории города Москвы (за исключением территории Троицкого и Новомосковского административных округов) в разрезе Северо-Восточного административного округа (первая очередь)»

Проект размещения сезонного (летнего) кафе при стационарном предприятии общественного питания по адресу:

Район Северное Медведково, улица Широкая, д.13А

II этап

«Разработка/актуализация проектов размещения сезонных (летних) кафе при стационарных предприятиях общественного питания для включения в схему размещения сезонных (летних) кафе при стационарных предприятиях общественного питания на территории города Москвы (в разрезе Северо-Восточного административного округа)»

Москва, 2015 г.

ПРАВИТЕЛЬСТВО МОСКВЫ
КОМИТЕТ ПО АРХИТЕКТУРЕ И ГРАДОСТРОИТЕЛЬСТВУ
ГОРОДА МОСКВЫ

ГОСУДАРСТВЕННОЕ УНИТАРНОЕ ПРЕДПРИЯТИЕ
ГЛАВНОЕ АРХИТЕКТУРНО-ПЛАНИРОВОЧНОЕ
УПРАВЛЕНИЕ

Заказчик: Москомархитектура

Госконтракт № 0173200022715000045 от 10.06.15г.

«Разработка проектов размещения сезонных (летних) кафе при стационарных предприятиях общественного питания для включения в схему размещения сезонных (летних) кафе при стационарных предприятиях общественного питания на территории города Москвы (за исключением территории Троицкого и Новомосковского административных округов) в разрезе Северо-Восточного административного округа (первая очередь)»

Проект размещения сезонного (летнего) кафе при стационарном
предприятии общественного питания
по адресу:

Район Северное Медведково, улица Широкая, д.13А

II этап

«Разработка/актуализация проектов размещения сезонных (летних) кафе при стационарных предприятиях общественного питания для включения в схему размещения сезонных (летних) кафе при стационарных предприятиях общественного питания на территории города Москвы (в разрезе Северо-Восточного административного округа)»

Первый заместитель
начальника

Начальник ТППМ СВАО



В.В. Чаадаев

С.А. Топкишев

Москва, 2015 г.

выполнен авторским коллективом в составе:

№ п/п	Занимаемая должность	Подпись	Фамилия, имя, отчество
1.	2.	3.	4.
1. Территориальная проектно-планировочная мастерская Северо-Восточного административного округа			
1.1	Руководитель мастерской		С.А.Топкишев
1.2	Руководитель бригады		О.В. Пасенко
1.3	Главный специалист		М.Г. Жданова
1.4	Ведущий специалист		О.Г. Овсянникова
1.5.	Специалист 1 категории		А.Е. Курбатова
1.6.	Специалист 2 категории		Л.П. Лега

СОДЕРЖАНИЕ

№ п/п	НАИМЕНОВАНИЕ	стр.
1.	<p>Пояснительная записка</p> <p>Табличные материалы: Координаты места размещения (широта и долгота) в подсистеме обеспечения доступа к геопространственным данным (ПС ОДГД). Система координат МСК-77</p>	5 6
2.	<p>Графические материалы:</p> <ul style="list-style-type: none"> - Схема размещения объекта на территории Северо-Восточного административного округа; - Фрагмент схемы размещения объекта на территории района Северное Медведково, СВАО, М 1:5000; - Ситуационный план участка в масштабе М 1:2000; - Актуальная фотофиксация участка размещения объекта; - Генплан участка в М 1:500 	8 9 10 11-12 13

ПОЯСНИТЕЛЬНАЯ ЗАПИСКА

1. ОБЩИЕ СВЕДЕНИЯ:

- 1.1. Административный округ:** Северо-Восточный
- 1.2. Район:** Северное Медведково
- 1.3. Адресный ориентир торгового объекта:** улица Широкая, 13 А
- 1.4. Вид объекта:** Сезонное (летнее) кафе при стационарном предприятии кафе «Макдоналдс»
- 1.5. Тип объекта (специализация):** общественное питание
- 1.6. Наименование организации /ИП:** ООО «Макдоналдс»
- 1.7. Период размещения:** с 1 апреля по 1 ноября (монтаж не ранее 15 марта, демонтаж не позднее 15 ноября)

2. ХАРАКТЕРИСТИКА УЧАСТКА РАЗМЕЩЕНИЯ:

- 2.1. Расположение участка в системе города (территориальная приближенность к общегородским центрам, крупным магистралям, ст. метро, и т.д.):** участок располагается на расстоянии около 10 м от улицы Широкая (магистральная улица общегородского значения II класса, ППМ № 214-ПП от 26.03.2002г), в 50 м к востоку от станции метро «Медведково» (северный выход) Калужско-Рижской линии метрополитена.
- 2.2. Описание границ и фактического состояния участка размещения:** участок размещения представляет собой благоустроенную (мощение тротуарной плиткой) площадку вдоль фасада торгового комплекса, ограничен с северной стороны предприятием общественного питания, с восточной стороны - пешеходным проходом в соседнее предприятие, с южной стороны - пешеходным тротуаром вдоль улицы Широкая, с западной стороны – проходом в соседнее предприятие.
- 2.3. Наличие строений, технических сооружений и др.:** на участке имеются элементы оборудования сезонного (летнего) кафе.
- 2.4. Наличие зеленых насаждений (в том числе):**
 - деревьев:** нет
 - кустарников:** нет
 - площадь газонов:** нет

2.5. Сведения об имеющихся градостроительных ограничениях и режимных зонах: в красных линиях УДС улицы Широкая

2.6. Иные сведения: размещение и обустройство сезонного (летнего) кафе осуществляется в соответствии с требованиями постановления Правительства Москвы от 6.03.2015 № 102-ПП «О размещении сезонных (летних) кафе при стационарных предприятиях общественного питания»

3. ТЕХНИКО-ЭКОНОМИЧЕСКИЕ ПОКАЗАТЕЛИ:

3.1. Площадь места размещения: 0,0087 га

3.2. Площадь стационарного предприятия: 278,3 кв.м

3.3. Площадь объекта: 87 кв.м

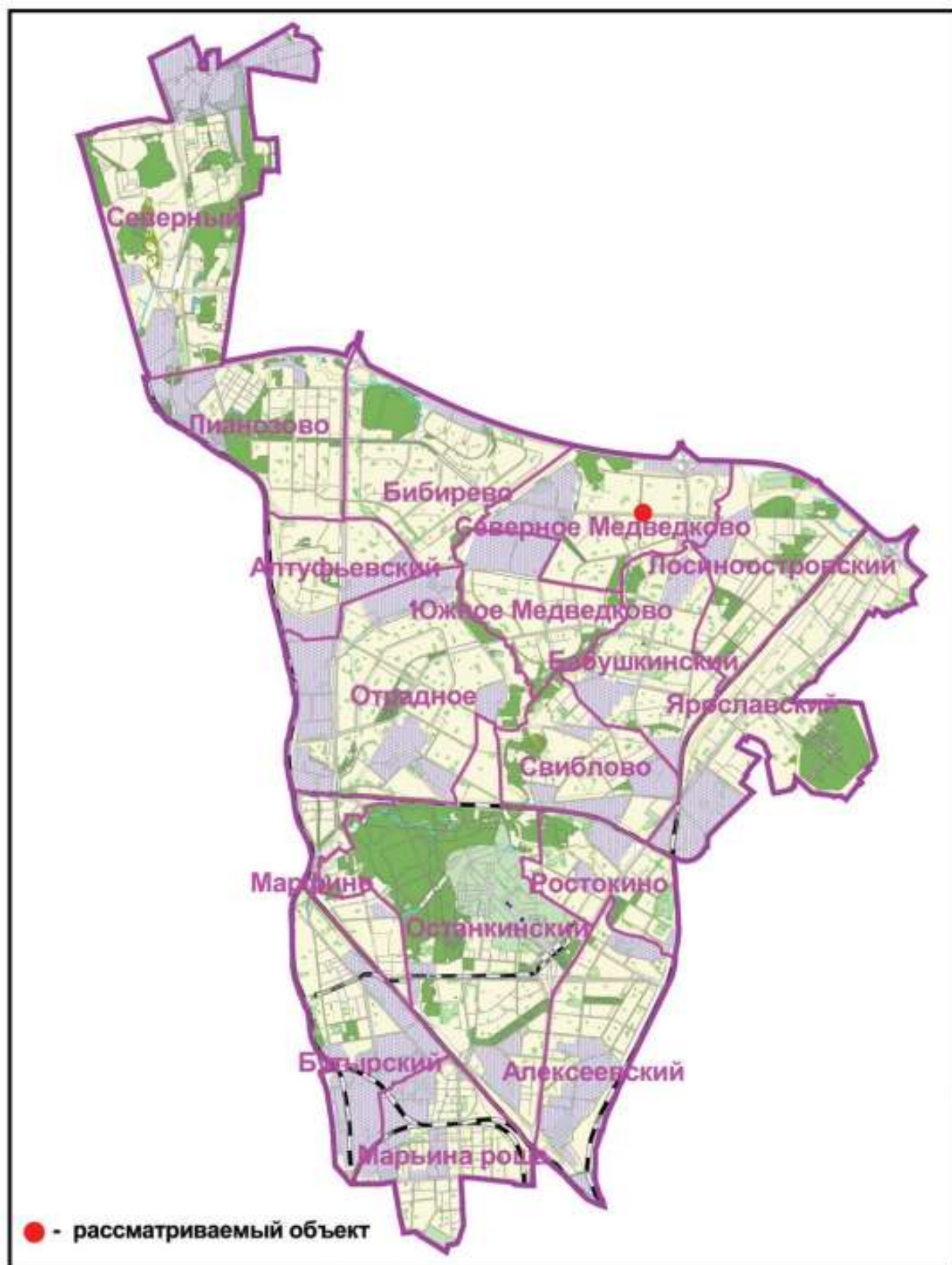
4. ТАБЛИЧНЫЕ МАТЕРИАЛЫ:

4.1. Координаты места размещения (широта и долгота) в подсистеме обеспечения доступа к геопространственным данным (ПС ОДГД). Система координат МСК-77

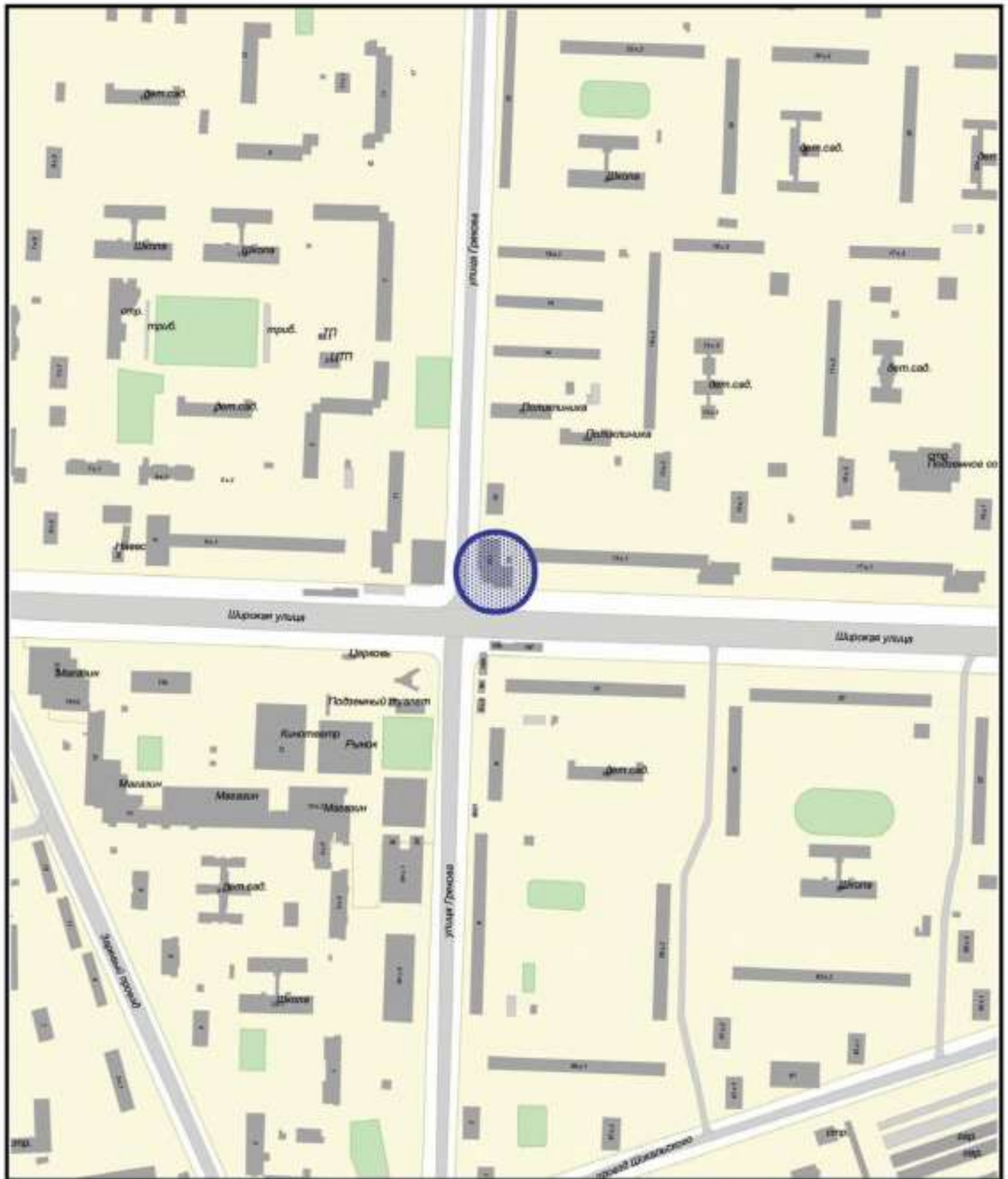
Адрес	Долгота	Широта
улица Широкая, 13 А	24 600,746	10 282,383

ГРАФИЧЕСКИЕ МАТЕРИАЛЫ

СХЕМА РАЗМЕЩЕНИЯ ОБЪЕКТА НА ТЕРРИТОРИИ СЕВЕРО-ВОСТОЧНОГО АДМИНИСТРАТИВНОГО ОКРУГА



ФРАГМЕНТ СХЕМЫ РАЗМЕЩЕНИЯ ОБЪЕКТОВ
НА ТЕРРИТОРИИ РАЙОНА СЕВЕРНОЕ МЕДВЕДКОВО
СЕВЕРО-ВОСТОЧНЫЙ АДМИНИСТРАТИВНЫЙ ОКРУГ
М 1:5000



Сезонное (летнее) кафе при стационарном предприятии



ГОСУДАРСТВЕННОЕ УНИТАРНОЕ ПРЕДПРИЯТИЕ
ГЛАВНОЕ АРХИТЕКТУРНО-ПЛАНИРОВОЧНОЕ УПРАВЛЕНИЕ

ФРАГМЕНТ СХЕМЫ РАЗМЕЩЕНИЯ ОБЪЕКТОВ
НА ТЕРРИТОРИИ РАЙОНА СЕВЕРНОЕ МЕДВЕДКОВО
СЕВЕРО-ВОСТОЧНЫЙ АДМИНИСТРАТИВНЫЙ ОКРУГ
М 1:5000

СИТУАЦИОННЫЙ ПЛАН М 1:2000

Наименование объекта: Сезонное (летнее) кафе при стационарном предприятии

Адрес: Широкая ул., д.13А

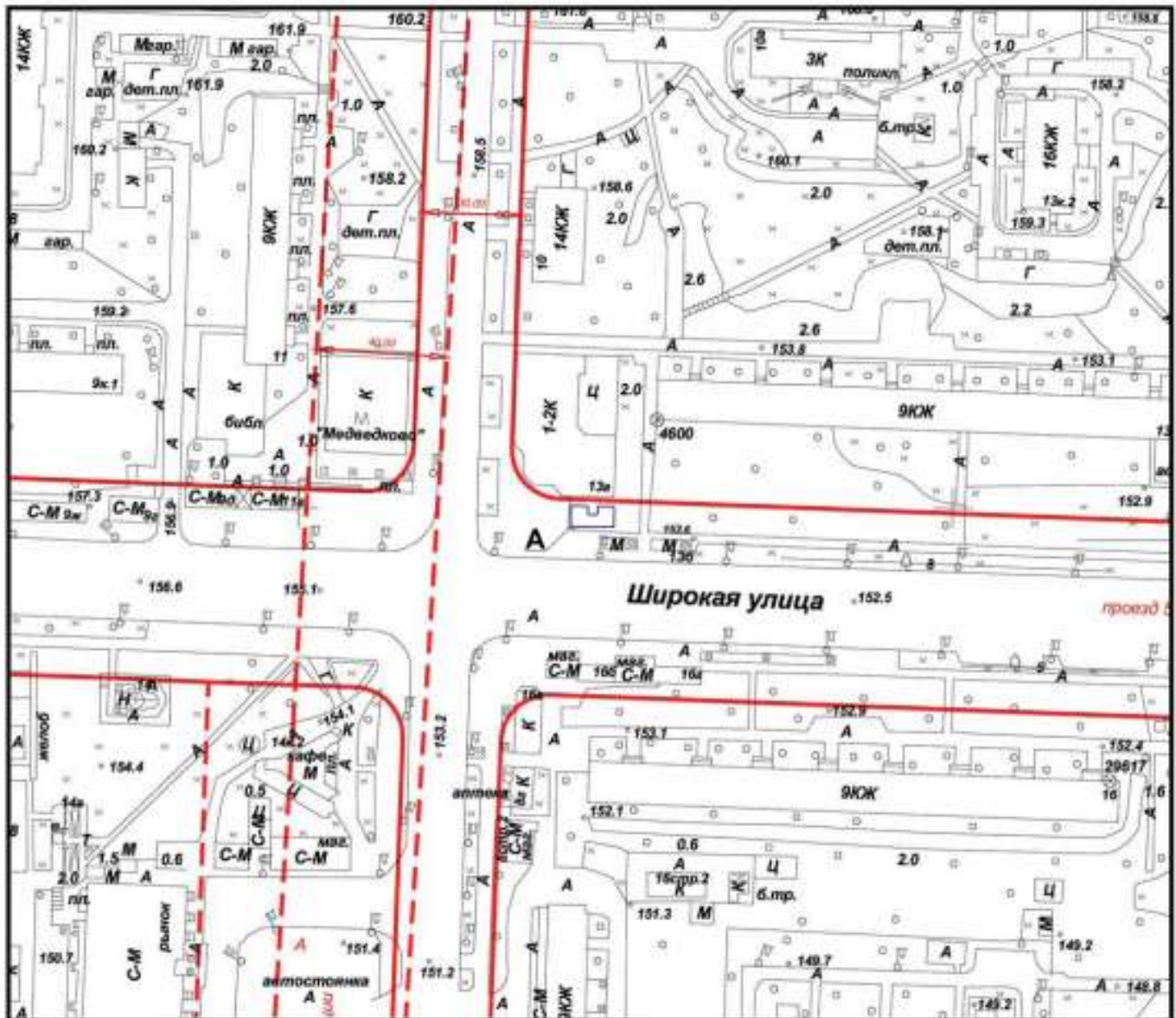
Округ: СВАО Район: Северное Медведково

Заказчик: Москомархитектура

№ створы: 5-25-11

Вид работ: размещение объекта

ЦИО ГлавАПУ №60296



Площадь участка: 0,0087 га, в литерах А

Начальник ТППМ СВАО



Топкишев С.А.

" " 2015 г. М.П.

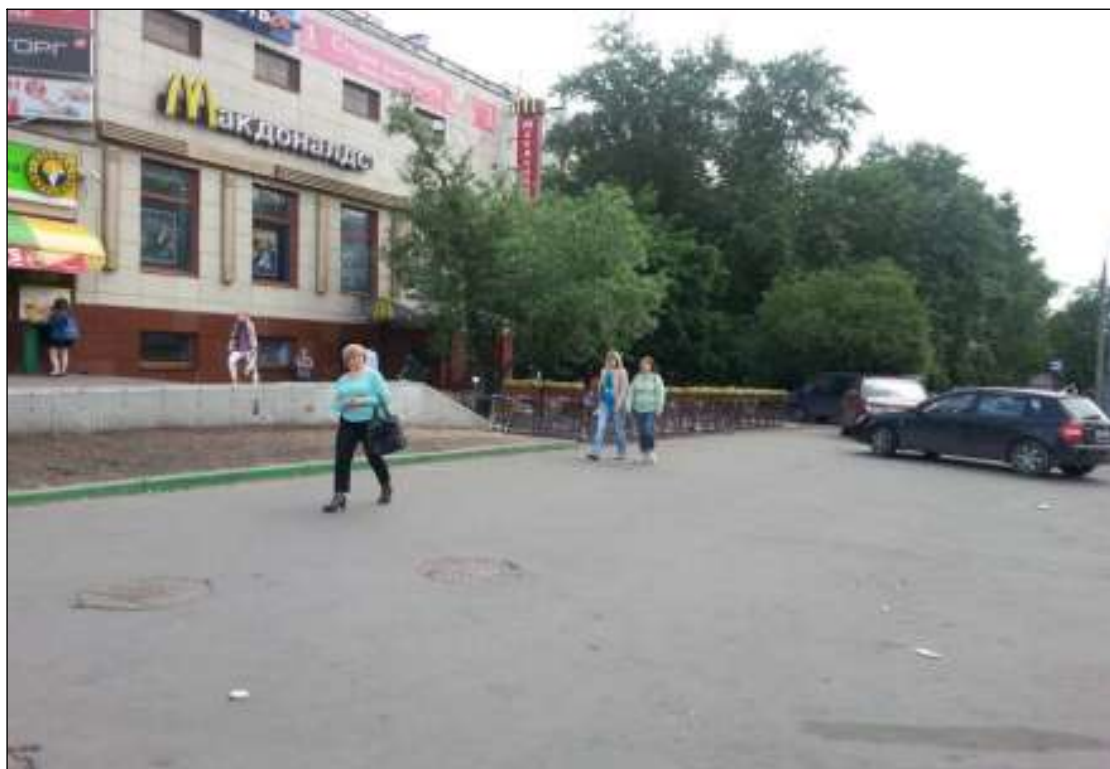


ГОСУДАРСТВЕННОЕ УНИТАРНОЕ ПРЕДПРИЯТИЕ
ГЛАВНОЕ АРХИТЕКТУРНО-ПЛАНИРОВОЧНОЕ УПРАВЛЕНИЕ

СИТУАЦИОННЫЙ ПЛАН М 1:2000

АКТУАЛЬНАЯ ФОТОФИКСАЦИЯ УЧАСТКА РАЗМЕЩЕНИЯ ОБЪЕКТА

1



2



АКТУАЛЬНАЯ ФОТОФИКСАЦИЯ УЧАСТКА РАЗМЕЩЕНИЯ ОБЪЕКТА

3



4

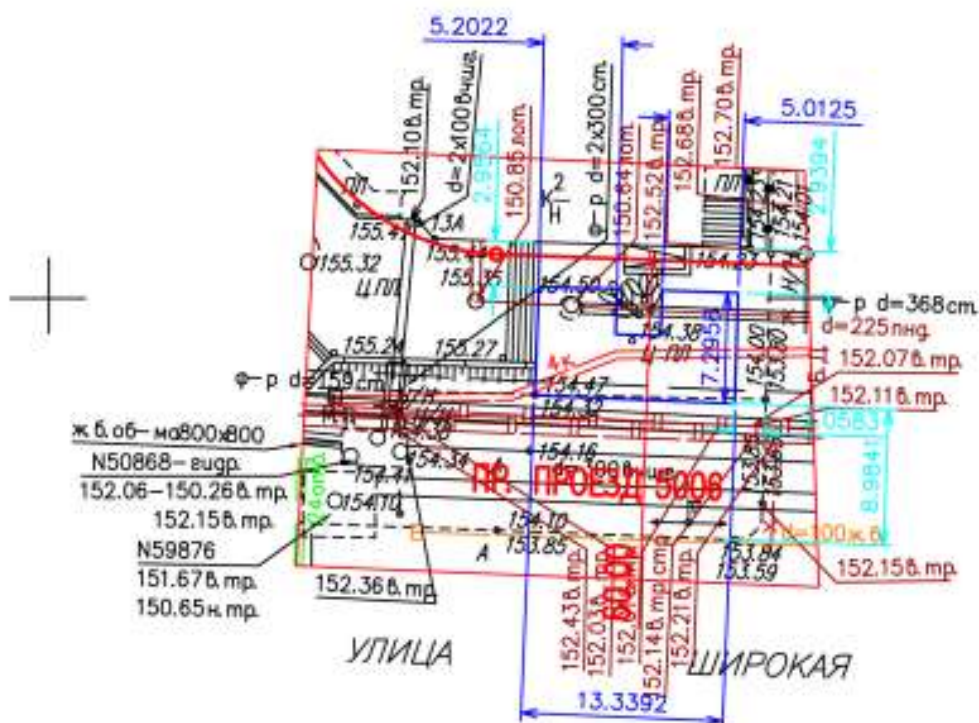


Генеральный план

размещения Сезонного (летнего) кафе



при стационарном предприятии общественного питания

по адресу: улица Широкая, д.13А(район Северное Медведково, СВАО). М 1:500



 Граница места размещения сезонного кафе при стационарном объекте питания

Условные обозначения подземных инженерных коммуникаций:

	водопровод (водовод)		золотопровод
	водосток		воздуховод
	дренаж		газопровод
	канализация		кабель МОСЭЛЕКТРОТРАНС
	газопровод		телефон, канализация
	теплопровод		бронированный кабель связи
	кабель МОСЭНЕРГО		волновод
	кабель Мосгорсвет		проекты
	кабель телевидения		бездест. прокладки
	кабель ДС		блочная канализация МОСЭНЕРГО
	кабель МПС		кабельный коллектор МОСЭНЕРГО
	кабель связи УПО		кабель заземления
	кабель радио		общий коллектор